

70021400 05/2007

Innovazione, tecnologia, design

criosbanc
REFRIGERATION

Criosbanc SpA

Sede e stabilimenti:
35038 Torreglia (Padova) Italy
Via Montegrotto, 125
Tel. +39 049 9998666
Fax +39 049 9998777
www.criosbanc.it

APOLLO Dispone al bello
It prepares you for the beautiful
Une invitation au beau
Stimmt auf Schönes ein



criosbanc
REFRIGERATION



E' bello scegliere un dolce tra mille.

Guardare, cercare ...

Ricominciare ...

**It 's wonderful to choose a dessert
among thousands.**

Look, search ...

Start over ...

**C'est beau de choisir un gâteaux
parmi mille autres.**

Regarder, choisir ...

Recommencer ...

**Wie herrlich, etwas Süßes aus tausend
Köstlichkeiten auszuwählen.**

Betrachten, auswählen ...

Und wieder beginnen ...





f Presentazione prodotto

Cosa cerca il consumatore in un negozio? Il prodotto. Il banco frigorifero deve innanzitutto valorizzare il prodotto fresco, renderlo attraente per il consumatore.

gb Display the product

What does a consumer look for in a store? The product. First of all the refrigerating cabinet must enhance the fresh products and make them appealing for the consumer.

f Présentation du produit

Qu'est-ce que le consommateur cherche dans un magasin? Le produit. La vitrine frigorifique doit avant tout mettre en valeur le produit frais et le rendre désirable pour le consommateur.

d Warenpräsentation

Im Einzelhandel kommt es darauf an, den Verbraucher zur richtigen Kaufentscheidung hinzuführen. Eine effektive Warenpräsentation trägt wesentlich zur Attraktivität eines Produkts bei und lenkt die Aufmerksamkeit des Verbrauchers in die richtige Richtung. Auch bei Kühltheken.



f Trasparenza

La trasparenza alimenta la fiducia. Cercare la trasparenza vuol dire privilegiare soluzioni e materiali che mostrano il prodotto fresco, e quando possibile evitare soluzioni che lo nascondono.

gb Transparency

Transparency improves trust. Searching for transparency means preferring solutions and materials that fully display the fresh products and where possible avoid solutions that conceal them.

f Transparence

La transparence alimente la confiance. Rechercher la transparence signifie privilégier les solutions et les matériaux qui montrent le produit frais et éviter les solutions qui cachent le produit.

d Transparenz

Transparenz schafft Vertrauen. Damit Frischwaren ansprechend und gut sichtbar dem Verbraucher präsentiert werden können, werden Design und Materialien einer Kühltheke



f Visibilità

Il prodotto deve essere facilmente visibile. Da qualsiasi punto di vista. Questo significa ridurre al minimo i componenti del banco che nascondono il prodotto fresco, aumentandone al massimo la visibilità.

gb Visibility

The product must be easily visible from all points of view. This means reducing to a minimum all cabinet components that may conceal the fresh product and increasing the product's visibility to the maximum.

f Visibilité

Le produit doit être facilement visible. De n'importe où. Cela signifie réduire au minimum les éléments de la vitrine qui cachent le produit frais et augmenter au maximum la visibilité.

d Gute Warenansicht

Die Ware muss gut sichtbar sein. Aus allen Blickwinkeln. Dafür müssen alle Komponenten der Theke, die den Blick auf das Frische-Sortiment erschweren oder gar die Ware optisch verbergen, auf ein Minimum reduziert werden, um damit die Warenansicht auf ein Maximum steigern zu können.



i Nuova estetica

Il gusto si evolve. In Criosbanc abbiamo interpretato questa evoluzione con un design fatto di linee semplici e nuove, che si possono facilmente integrare nell'architettura dei moderni punti vendita.

gb Great new look

Good taste evolves. At Criosbanc, we have

interpreted this evolution through design made of new and simple lines that can easily become integrated in the architecture of modern stores.

f Esthétique nouvelle

Le goût évolue. Criosbanc a interprété cette évolution avec un design aux lignes simples et nouvelles qui peuvent s'intégrer facilement à l'architecture

des points de vente les plus modernes.

d Neues Design

Der Stil entwickelt sich weiter. Criosbanc hat diesen Trend mit einem Design aus einfachen, modernen Linien umgesetzt. Dieser neue Stil kann problemlos in die Architektur bestehender Verkaufsstellen integriert werden.



i Cura dei dettagli

Sapere come l'operatore utilizza il banco quotidianamente ci ha aiutati a integrare nuove funzioni nei singoli componenti. Ad esempio, nel profilo "battipancia" in plastica flessibile è stata integrata la funzione di canale passacavo. Nel profilo isolante anteriore sono stati integrati il termometro a celle solari e la funzione portaprezzo.

gb Care of details

Knowing how the operator uses the cabinet on a daily basis has helped us to integrate new functions in each component. For example, in the "belly bumper" profile, which is now made from a flexible plastic material. In the front insulating profile, a solar cell thermometer has been built-in, as well as the price holder piece.

f Attention aux détails

Le fait de savoir comment l'opérateur utilise quotidiennement la vitrine nous a permis

d'intégrer de nouvelles fonctions dans les différents composants. Exemple, la fonction de la gaine cache-câble a été intégrée au profil courbe côté service en plastique flexible.

Le thermomètre à cellules solaires et le porte-prix ont été intégrés au profil avant isolant.

d Detailpflege

Wir verfügen über langjährige Erkenntnisse rund um die Theke – sowohl aus Sicht des Verkaufspersonals als auch aus Verbrauchersicht. Diese Erfahrung ermöglicht es uns fortlaufend, neue Funktionen einzubringen. So wurde beispielsweise der Kabeldurchgang in das flexible Kunststoffprofil integriert, was das nahe Herantreten an die Theke verbessert. Weiterhin wurden das Solarthermometer und die Preisschiene in das vordere Isolierprofil aufgenommen.

i Modularità

Un'estetica, mille soluzioni diverse. Perché il nostro cliente deve presentare prodotti freschi diversi. In negozi diversi. In alcuni casi si richiedono banchi refrigerati, in altri casi banchi caldi. Un progetto modulare rende immediatamente integrabili tutte queste soluzioni.

gb Modularity

One model with a thousand different solutions. That's because our clients always want to display various fresh products. In various stores. Sometimes refrigerated cabinets are needed. In other cases, heating cabinets are preferred. A modular design makes these solutions immediately possible.

f Modularité

Une réalisation esthétique, mille solutions différentes. Sachant que le client veut présenter divers produits frais, dans des magasins différents, il privilégie parfois des vitrines réfrigérées et parfois des vitrines chauffantes. Un projet modulaire permet d'intégrer immédiatement toutes ces solutions.

d Modularität

Eine Ästhetik, tausend unterschiedliche Lösungen. Weil unsere Kunden unterschiedliche Frischwaren präsentieren müssen. In unterschiedlichen Geschäften. In einigen Fällen werden Kühltheken gefordert, in anderen Wärmetheken. Ein modulares Projekt bewirkt eine unmittelbare Integrierbarkeit all dieser Lösungen.





i Igiene

Il banco è destinato alla presentazione di prodotti alimentari. La facilità di pulizia è un'esigenza prioritaria. Questo significa impiegare materiali facilmente lavabili, componenti facilmente smontabili, evitare gole o angoli difficili da pulire.

gb Hygiene

The cabinet is devoted to displaying food; therefore it must be easy to clean.

This means using materials that are easy to wash and components which are easy to disassemble as well as avoiding the usage of slots or corners which are difficult to clean.

f Hygiène

La vetrine est conçue pour la présentation de produits alimentaires. La facilité de nettoyage est une exigence fondamentale. C'est pour cela que des matériaux qui se nettoient facilement et des composants facilement démontables

i Facilità di manutenzione

Gli interventi di ordinaria manutenzione sono necessari per garantire un ottimale funzionamento del banco. In Criosbanc abbiamo analizzato queste operazioni e cercato di renderle più semplici.

gb Easy Maintenance

The standard maintenance ensures the proper running of the counter. At Criosbanc, we've analyzed these operations to make them easier.

f Facilité d'entretien

Les normales opérations d'entretien sont nécessaires pour garantir un bon fonctionnement du meuble. Avec Criosbanc, nous avons analysé ces opérations et tenté de les simplifier.

d Einfacher Service

Eine normale Wartung ist empfohlen, um den einwandfreien Betrieb der Theke zu garantieren. Wir von der Criosbanc haben diese Tätigkeiten analysiert und versucht, sie zu vereinfachen.

ont été utilisés et que les rainures ou les coins difficiles à nettoyer ont été éliminés.

d Hygiene

In einer Theke werden frische Waren präsentiert, mitunter unverpackt. Die problemlose Reinigung zählt somit zu den Hauptanforderungen an eine Theke. Deshalb werden leicht zu reinigende Materialien und einfach zu demontierende Komponenten eingesetzt, schwer zu reinigende Vertiefungen oder Ecken dagegen vermieden.



i Controllo della temperatura

Il quadro elettronico è come il cervello di un individuo. È ciò che controlla le prestazioni dell'insieme. Deve sapere tante cose, e saperne fare altrettante. Allo stesso tempo deve essere di semplice utilizzo. Da qui è nato il nuovo controllore. Un'interfaccia semplice, con pochi tasti e funzioni intuitive. Il software, articolato e in grado di gestire i vari parametri, lavora nascosto dietro al pannello di controllo.

gb Temperature control

The electronic board is like a person's brain. It controls all performances. It must know many things and know how to do many of them. And, at the same time, it must be easy to use. That is where the new controller comes from. An easy interface with few buttons and intuitive functions. The software is articulated and able to manage different parameters, working while hidden behind the control panel.

f Contrôle de la température

Le tableau électronique fonctionne comme un cerveau. Il contrôle les prestations de l'équipement. Il doit connaître beaucoup de choses et savoir en faire beaucoup. Dans le même temps, il doit être facile à utiliser. Le nouveau contrôleur est né de ces exigences. C'est une interface simple, avec peu de touches et des fonctions intuitives. Le logiciel, articulé et capable de gérer les différents paramètres est caché par le panneau de contrôle.

d Temperaturregelung

Die elektronische Steuerung ähnelt dem Gehirn eines Individuums. Sie ist es, die die Leistungsmerkmale der Gesamtheit steuert. Sie muss viele Dinge wissen und ebenso viele tun können. Gleichzeitig muss sie allerdings leicht zu bedienen sein. Aus diesen Anforderungen ist die neue Steuereinheit entstanden. Eine unkomplizierte Schnittstelle mit wenigen Tasten und intuitiven Funktionen. Die ausgefeilte Software kann verschiedene Parameter steuern und arbeitet gleichsam hinter dem Schaltfeld "versteckt".





i Ergonomia

L'operatore nel negozio deve poter svolgere le proprie attività nel modo più efficace. Noi abbiamo lavorato per semplificare queste operazioni. Ad esempio, nel morbido profilo battipancia abbiamo previsto una pratica canalina per il cavo elettrico che alimenta le bilance. Taglieri, portacarte ed altri accessori sono scorrevoli e ben integrati nel banco.

gb Ergonomics

The shop operator should be able to carry out his own operations in the most efficient way. We've worked to simplify these operations. For example, in the soft belly bumper profile, we have foreseen a useful channel for the electrical cable that supplies the scales. Trenchers, paper holders and other accessories are sliding and well-integrated in the cabinet.

f Ergonomie

L'opérateur du magasin doit pouvoir effectuer ses activités de la façon la plus efficace. Nous avons travaillé afin de simplifier ces opérations. Par exemple, nous avons prévu un caniveau pratique pour le câble électrique qui alimente les balances dans le profil souple courbe côté service. Les planches à découper, le porte-papier et les autres accessoires sont coulissants et bien insérés dans la vitrine.

d Ergonomie

Das Bedienpersonal muss so effizient wie möglich arbeiten können. Wir setzen uns für eine Vereinfachung dieser Tätigkeiten ein. So haben wir beispielsweise einen praktischen Kabeldurchgang für Waagen in das flexible Profil integriert, was das nahe Herantreten erleichtert. Schneidbretter, Papiertaschen und sonstige Zubehörelemente sind verschiebbar und so optimal in die Theke integriert.



i Risparmio di energia

I costi energetici per il funzionamento del banco durante tutto il ciclo di vita possono superare i costi di acquisto del banco stesso. Ridurre il consumo energetico non significa solo ridurre l'impatto ambientale, ma è anche un mezzo per ridurre in modo significativo i costi di gestione. Noi abbiamo adottato solo soluzioni di alta qualità, come ventilatori ad alta efficienza, controllo della velocità dei ventilatori, eliminazione di resistenze antiappannanti.

gb Energy consumption

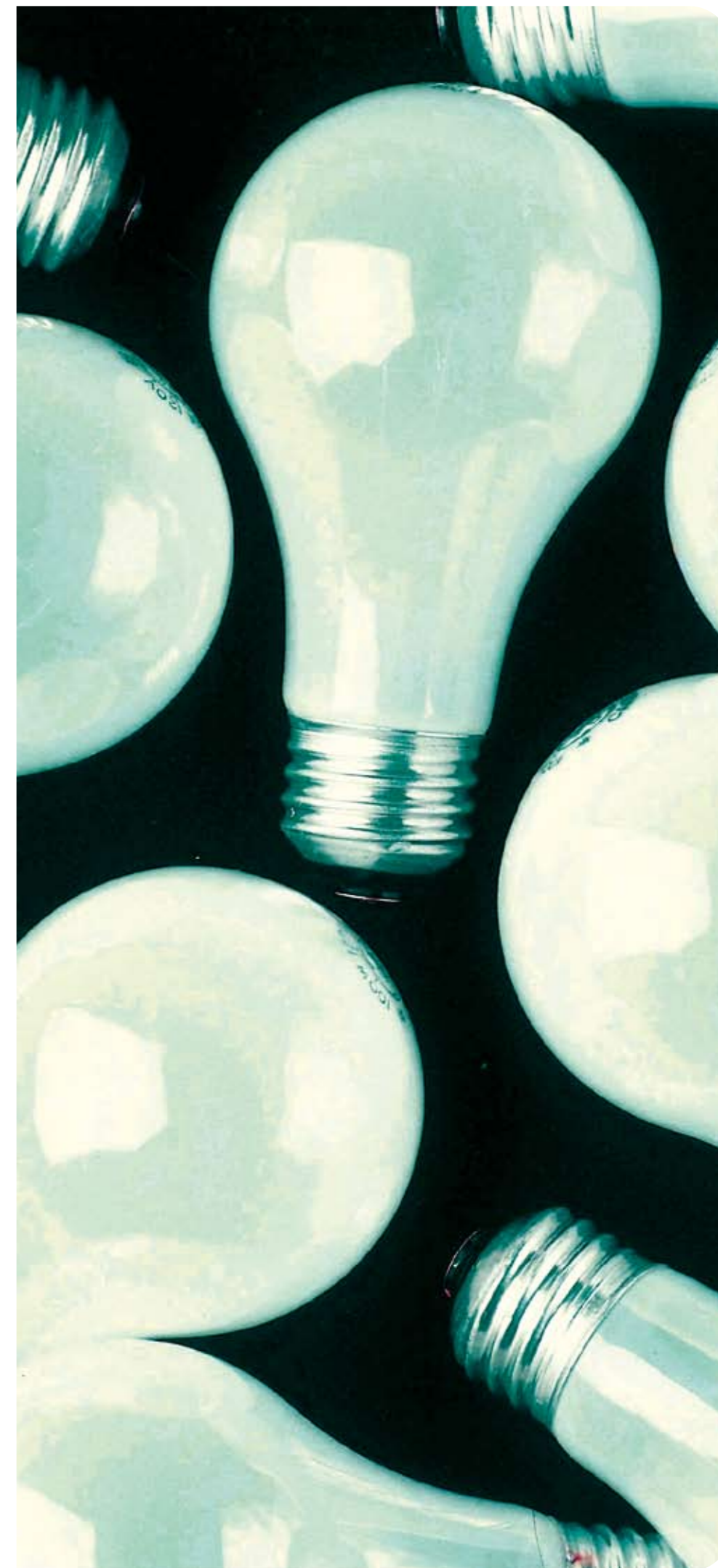
The energy costs for the cabinet operation during all of its life cycle can exceed the purchasing cost of the cabinet itself. Reducing the energy consumption means reducing the environmental impact, as well as greatly reducing management costs. We have adopted high quality solutions, such as high efficiency fans, control of fan speed and elimination of anti-mist heaters.

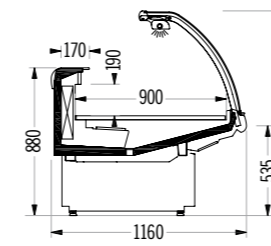
f Economie d'énergie

Les coûts énergétiques pour le fonctionnement de la vitrine pendant tout son cycle de vie peuvent être supérieurs aux coûts d'achat de la vitrine. Réduire la consommation énergétique signifie à la fois réduire l'impact sur l'environnement et les coûts de gestion. Nous avons choisi uniquement des solutions de haute qualité telles que des ventilateurs à haute efficacité, le contrôle de la vitesse des ventilateurs, l'élimination de résistances antibuée.

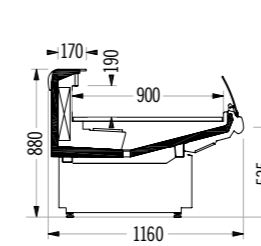
d Energieeinsparung

Die im Laufe der gesamten Lebensdauer anfallenden Energiekosten für den Betrieb einer Theke können deren Kaufpreis übersteigen. Den Energieverbrauch zu reduzieren bedeutet nicht nur, die Umweltauswirkungen zu minimieren, sondern ist auch ein Mittel zur umfangreichen Verringerung der Betriebskosten. Wir haben ausschließlich qualitativ hochwertige Lösungen zur Anwendung gebracht, wie zum Beispiel Hochleistungsventilatoren, eine Geschwindigkeitskontrolle der Ventilatoren und die Entfernung der Antibeschlag-Widerstände.

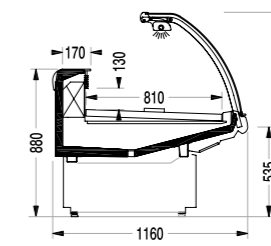




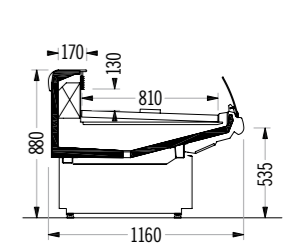
Apollo 90H



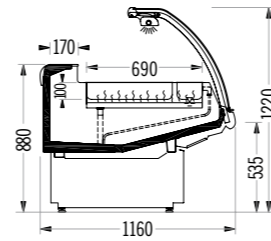
Apollo S 90H



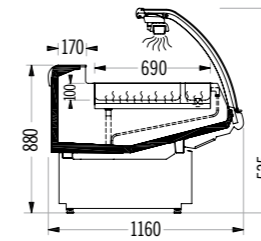
Apollo 00H GC



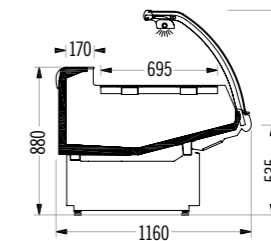
Apollo S 00H GC



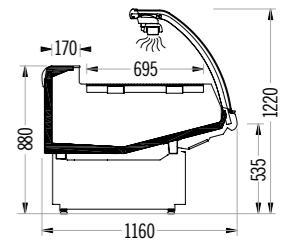
Apollo 90H BM



Apollo 90H BW



Apollo 90H GH



Apollo 90H GW

Lunghezza del mobile senza spalle Cabinet length without endwalls Longueur vitrine sans P.E. Länge des Möbels ohne Seitenteile		mm	940	1250	1880	2500	3750	EC45°	EC90°	IC45°	IC90°
Superficie espositiva massima Max. display area	90H	m2	0,84	1,13	1,69	2,25	3,38	1,04	1,70	1,16	2,32
Superficie max. d'exposition Maximale Ausstellfläche	00GC	m2	-	1,00	1,50	2,00	3,00	-	-	-	-

Temperatura media nel banco refrigerato / Average refrigerated case temperature / Température moyenne dans la vitrine réfrigérée /
Mittlere Möbeltemperatur in der gekühlte Theke °C 0°+2° / +2°+4° / +4°+6°

Lunghezza del mobile senza spalle Cabinet length without endwalls Longueur vitrine sans P.E. Länge des Möbels ohne Seitenteile		mm	940	1250	1880	2500	3750	EC45°	EC90°	IC45°	IC90°
	90H BM		•	•							
	90H BW		•	•							
	90H GH		•	•							
	90H GW		•	•							

Le caratteristiche tecniche di questi prodotti potrebbero subire dei cambiamenti senza preavviso
Any technical features may be modified without notice
Les caractéristiques techniques pourraient subir des changements sans préavis
Technische Änderungen vorbehalten

I colori dei banchi fotografati in questo depliant non sono standard.
The colours of the cabinets in this leaflet are not standard.
Les couleurs choisies des vitrines photographiées dans cette publicité ne sont pas standards.
Die hier abgebildeten Theken sind in Sonderfarben lackiert.